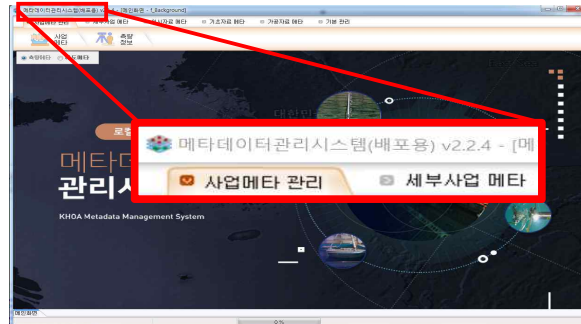


메타데이터관리 프로그램 수정 사항 (배포용)

1. 프로그램 버전 업그레이드 (V2.1.3 -> V2.2.4)



2. 내보내기(Export)시 버전정보 및 년도 포함 자동 저장 기능

A: 프로그램과 데이터베이스 버전 및 DB구분(측량:S, 해도:C) -> V224S or V224C
기존 V2.2,4 프로그램 저장 시 파일명이 변경되었습니다.

B: 사업 년도가 파일명에 기록

C: 사용자가 입력한 파일명

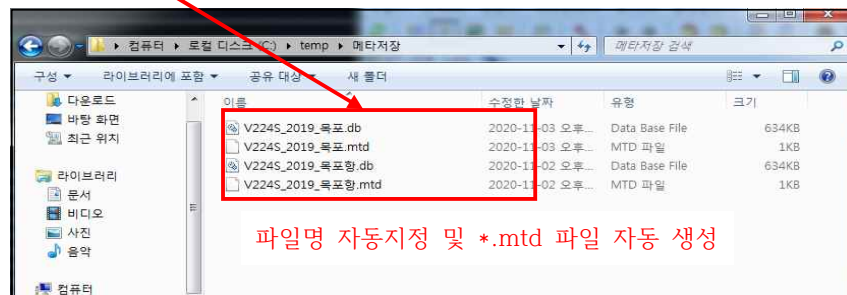
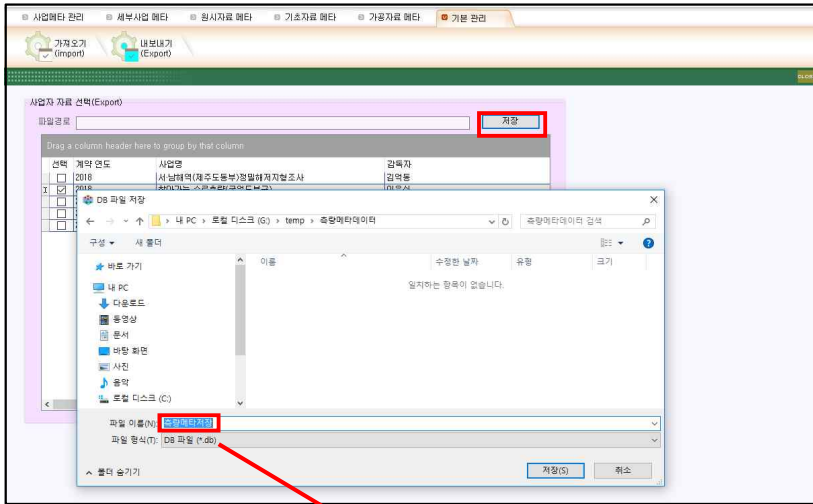
파일명 : A_B_C (V224S_2019_사용자가 입력한 파일명.db)

D: .db 파일 내부에 버전정보를 포함하고 있습니다. (파일명이 틀려도 상관 없음)

메타데이터관리 프로그램 데이터 버전 변경 방법

1. 기존 입력 데이터 저장하기 (V2.2.4 버전 이전 프로그램 사용)

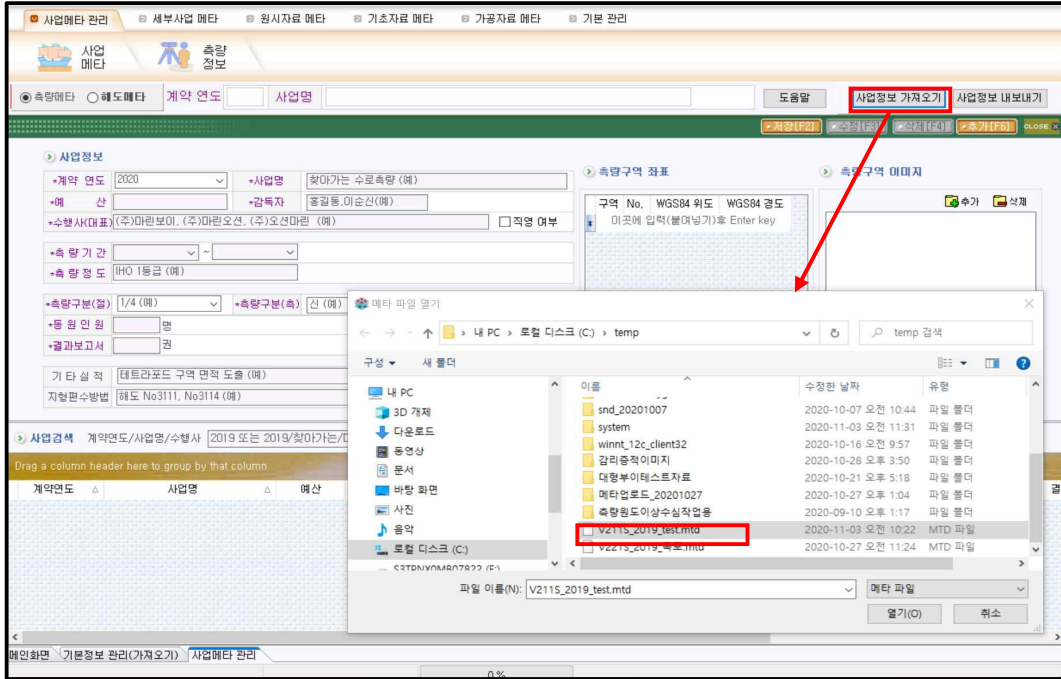
1) 기본관리 메뉴의 내보내기로 데이터를 저장



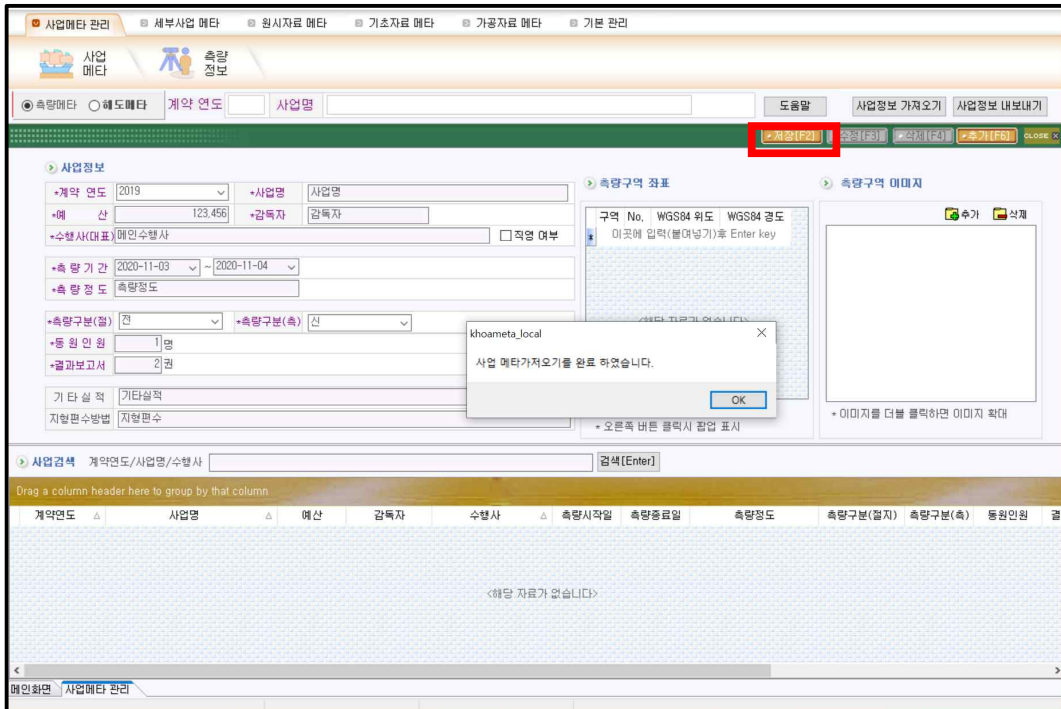
2. 저장된 데이터 가져오기

1) 사업메타 등록

- 데이터 내보내기 시 저장된 *.mtd 파일을 이용합니다.

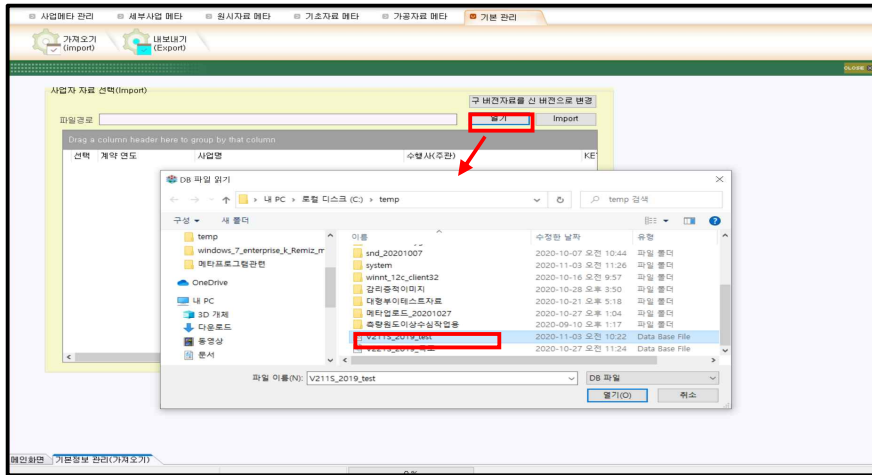


- 사업정보 저장

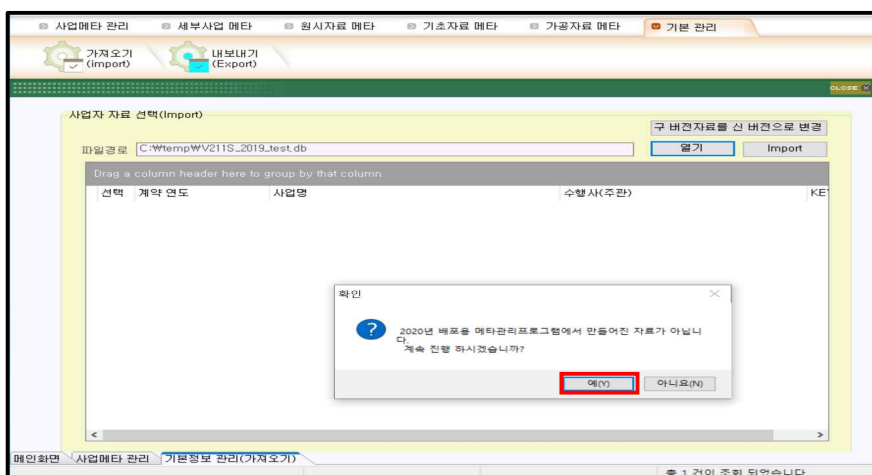
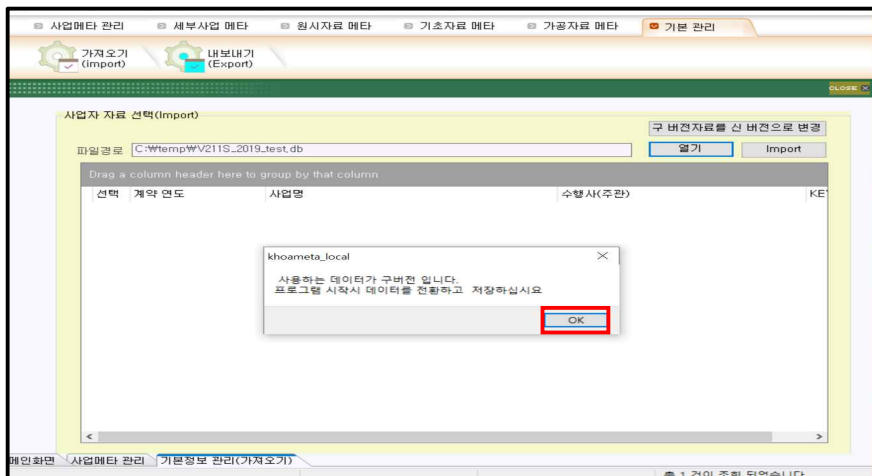


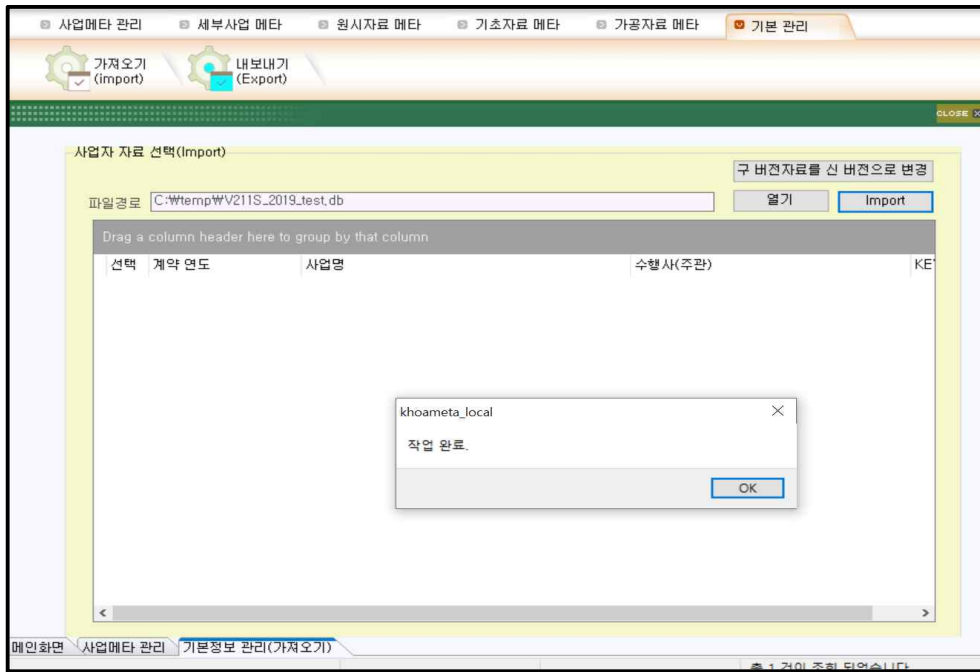
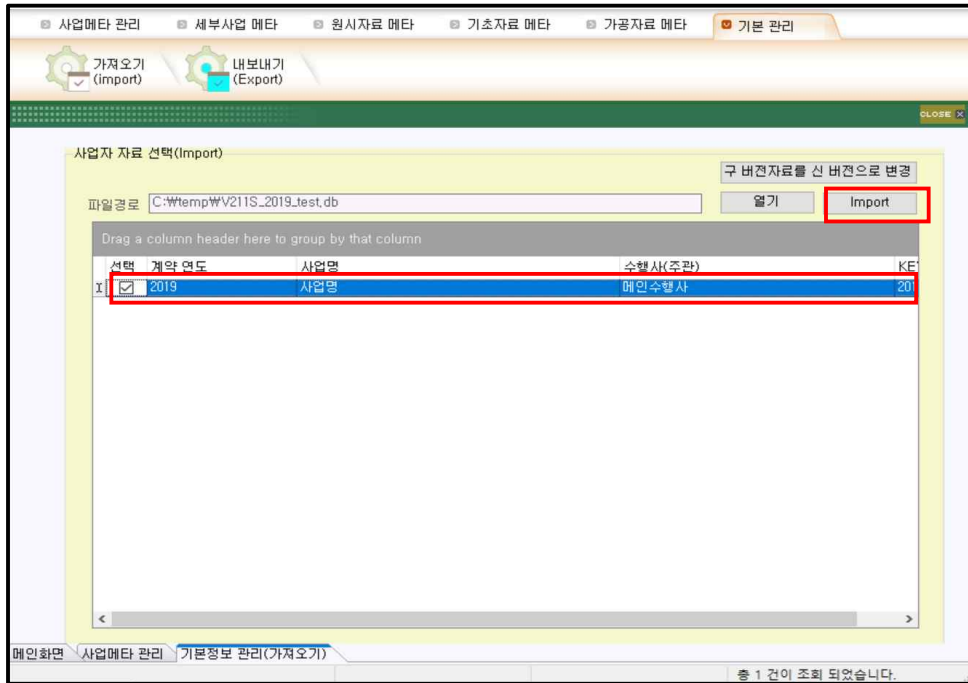
2) 데이터 가져오기

① 프로그램 버전이 V2.1.3인 경우

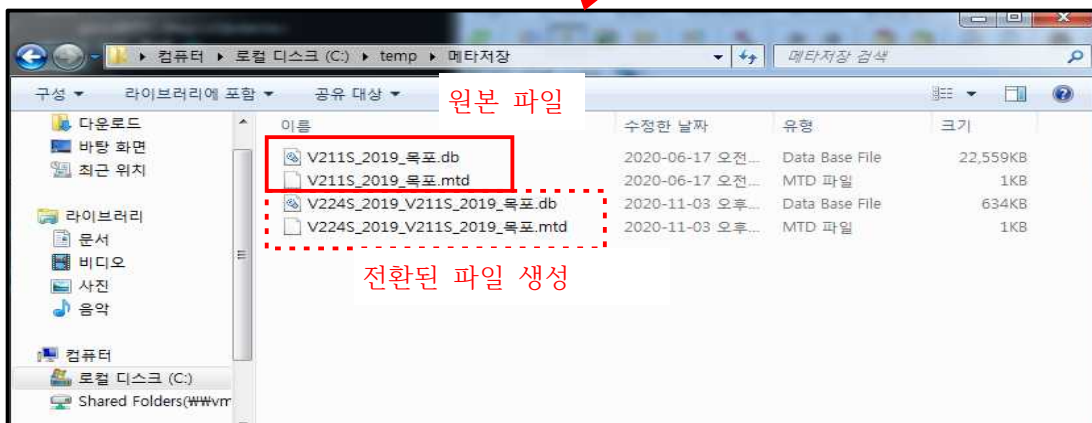
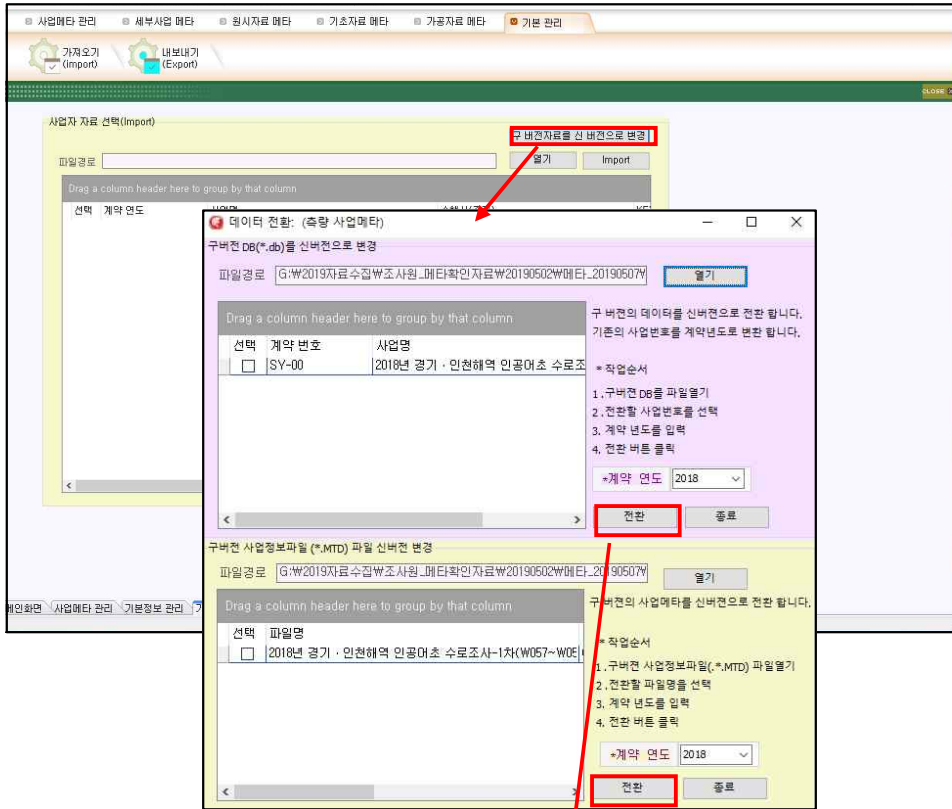


- *.DB 파일 선택





② 프로그램 버전이 V2.1.3 이전인 경우



※ 전환된 데이터를 2.저장된 데이터 가져오기 방법으로 데이터를 가져오면 됩니다.