

# 남극 장보고과학기지 부근

# Approaches to Jang Bogo Antarctic Research Station

P-No.9501



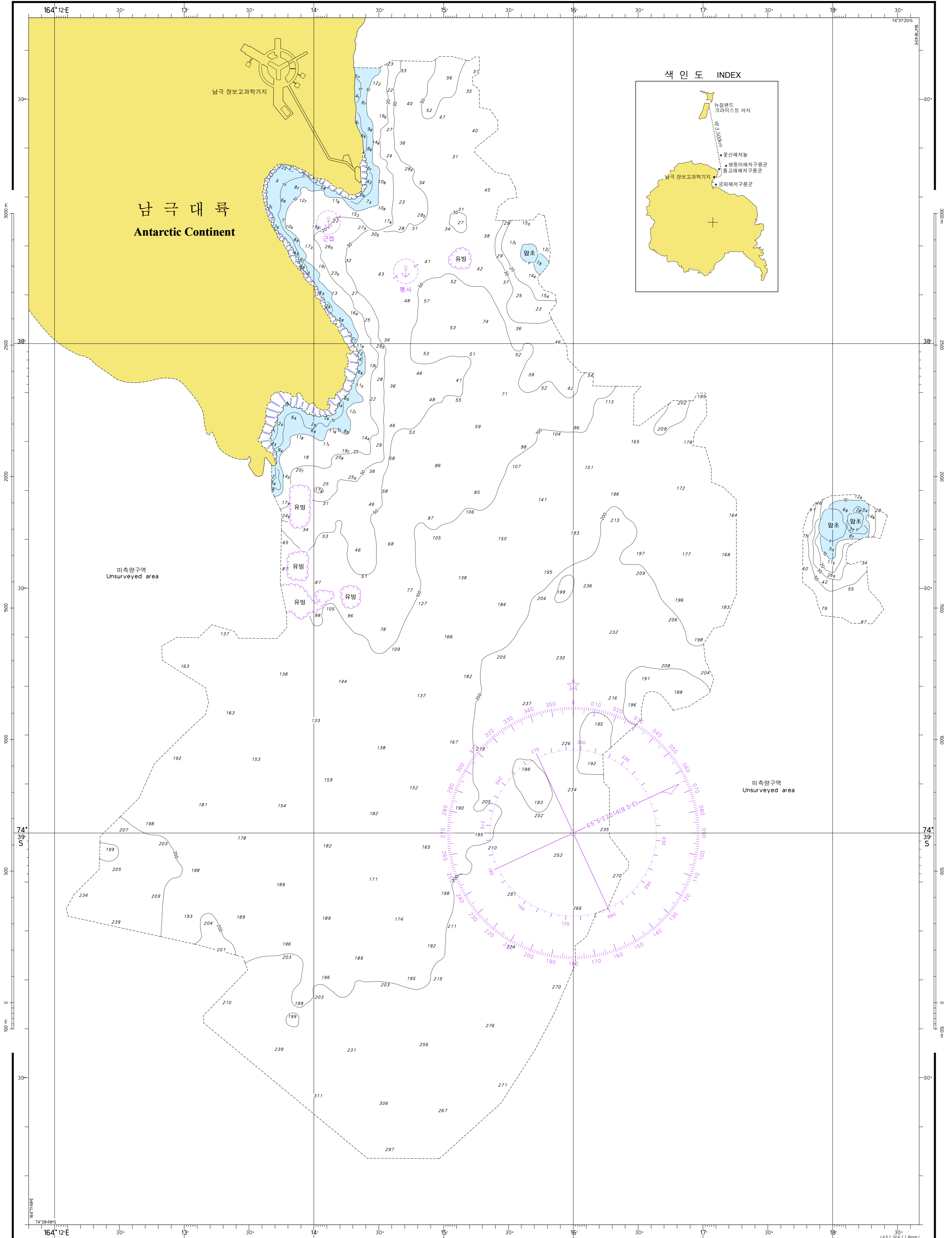
세계 측지계  
WGS-84

2011년 극지연구소 측량  
수심 ..... 미터 기본수준면하  
(안파계측면)  
표고 ..... 미터 평균해수면상

세계 측지계

축척 } 1:7,500

From KOPRI surveys in 2011  
SOUNDING IN METERS  
reduced to the approximate level of Lowest Low Water  
HEIGHTS IN METERS  
above Mean Sea Level



소개정 (Small Corrections)

2014년 1월 대한민국 해양수산부 국립해양조사원 발행  
Published, Jan. 2014 by the Korea Hydrographic and Oceanographic Administration,  
Ministry of Oceans and Fisheries, Republic of Korea

P-No.9501