



세계측지계  
WGS-84

한자-영어  
울릉도에서 독도  
2010년까지의 개정표에 따라 편수함

수심—미터 기본수준면하  
고도—미터 평균해수면상  
세곡수직계

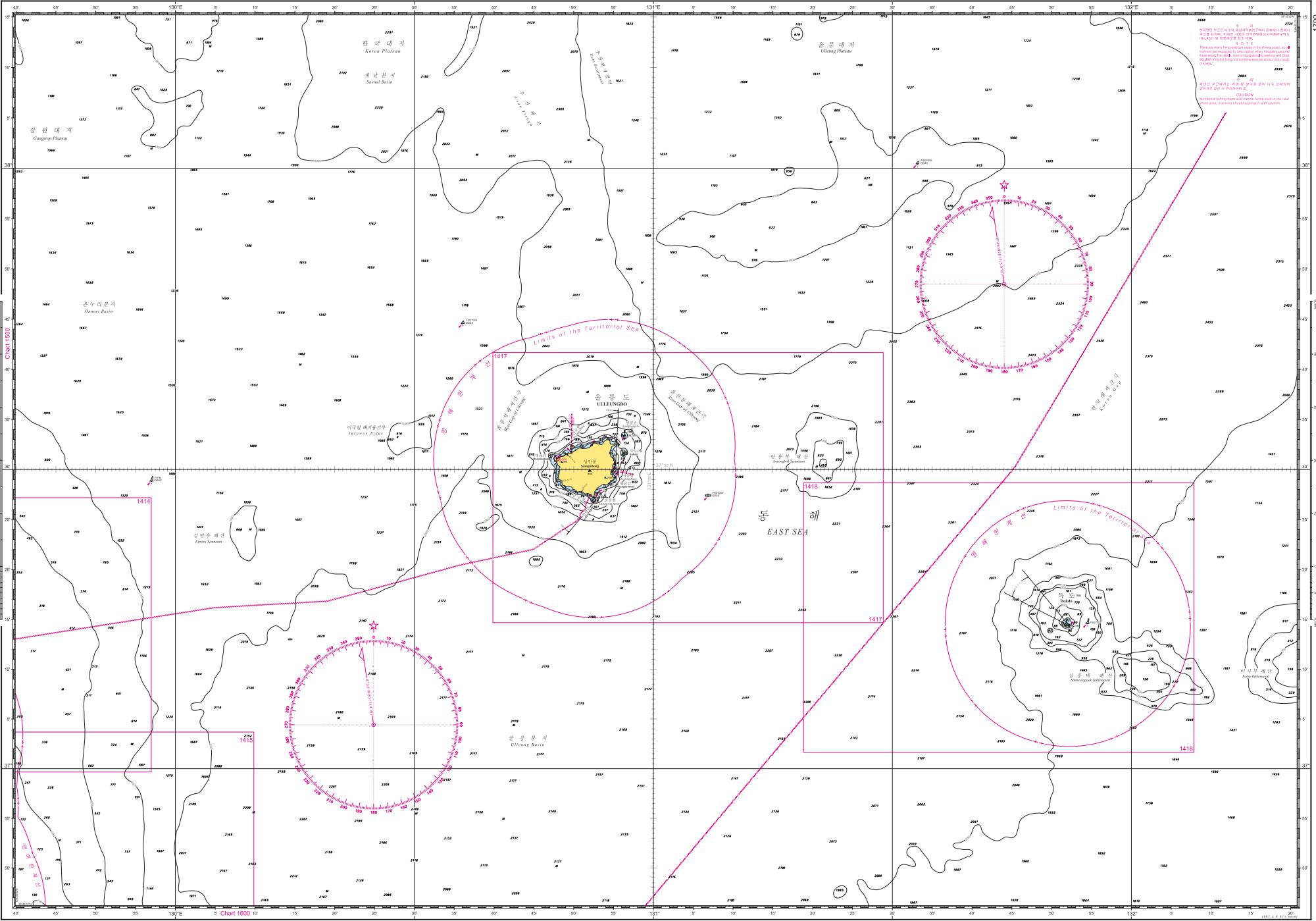
원종도  
MERCATOR PROJECTION  
축척 1:250,000(1:500,000)  
Scale

ASIA  
KOREA—EAST COAST  
ULLEUNGDO TO DOKDO  
Compiled from various sources to 2010

SOUNDINGS IN METERS  
HEIGHTS IN METERS  
above Mean Sea Level  
WGS-84

수심은 국제수준면 하에 표시된 수심은 평균수준면 하에 표시된 수심에 대한 수심차이가 있을 수 있다. 이 차이는 수심측정 방법과 수심측정 시의 조석상태에 따라 다르다. 이 차이는 수심측정 방법과 수심측정 시의 조석상태에 따라 다르다. 이 차이는 수심측정 방법과 수심측정 시의 조석상태에 따라 다르다.

표석 TIDES			
차명	평균조수	최고조수	최저조수
고도	수심	수심	수심
고조수	2.00	2.27	1.73
중조수	1.50	1.77	1.23
저조수	1.00	1.27	0.73
최저조수	0.50	0.77	0.23



이 해도는 항해용으로 사용을 금지합니다.  
 This chart is not to be used for navigation.

국립해양조사원

2019년 5월 24일 현재 대한민국 해양수산부 국립해양조사원 발령  
 Published May 2019 by the Korea Hydrographic and Oceanographic Agency

2019년 10월 26일  
 2nd Edition Oct. 2019

이 해도는 항해용으로 사용을 금지합니다.  
 This chart is not to be used for navigation.

No.1700